

Fejlregistrering



Af Tina Feldstein



Fejlregistrering

Disposition

- Den Danske Kvalitetsmodel
- DRG – eksempler og LPR indberetning
- Fejlregistrering i forbindelse med indlæggelse

The background image shows a large, light-colored building with a red-tiled roof and a central entrance. The text 'DDKM' is overlaid in the center of the image. There are trees in the foreground and 'TAXI' signs on the left and right sides.

Den Danske Kvalitetsmodel

DDKM

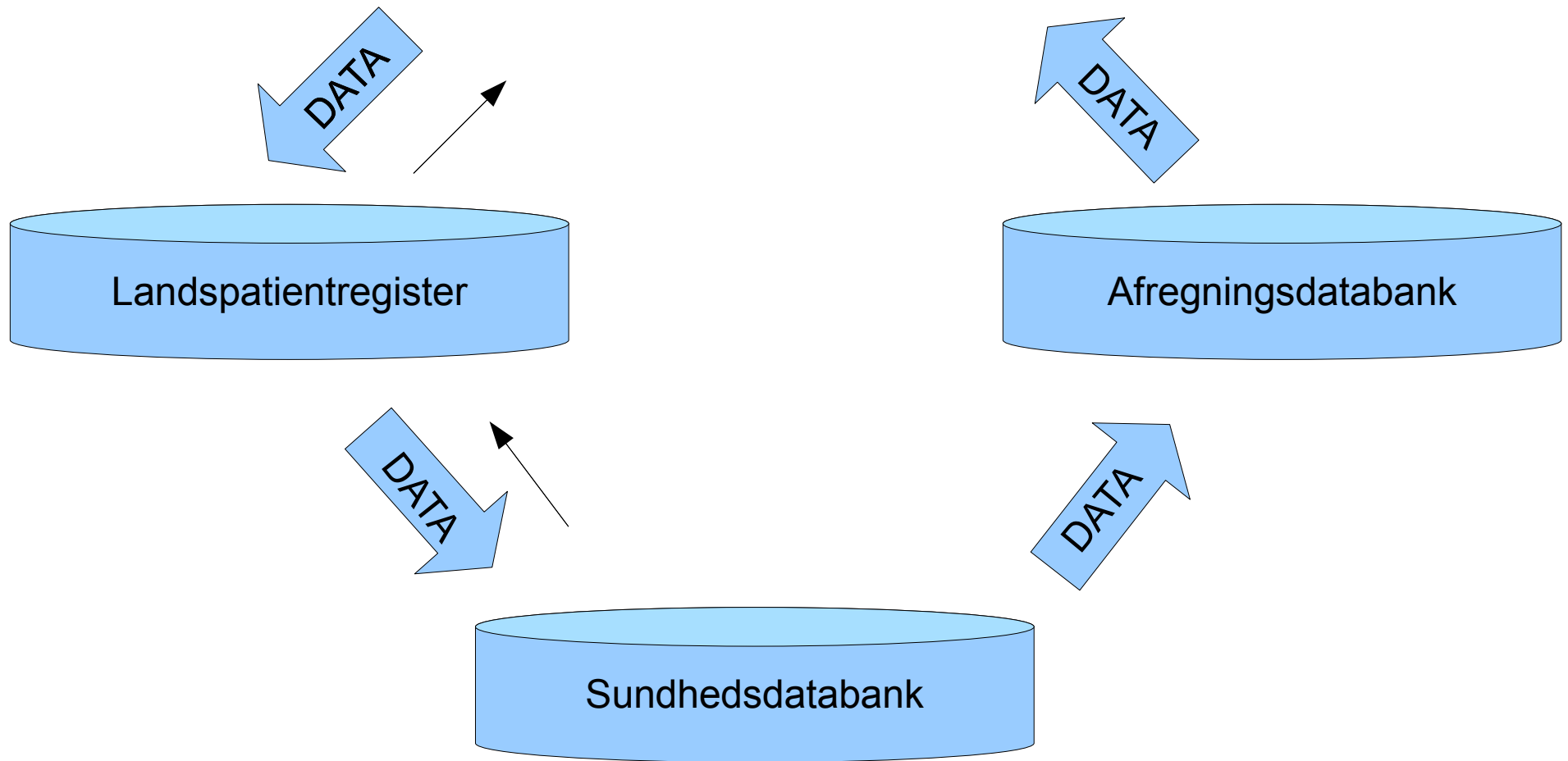
- Ydelser skal være ensartede og af høj kvalitet.
- Patientens forløb skal opleves som sammenhængende.
- Ydelser skal være gennemsigtige og gennemskuelige for patienten.
- Der skal være en læringskultur medarbejdere og institutioner imellem for kvalitetsudvikling.

Akkreditering

Ledelses- og kvalitetsudviklingsværktøj



Registrering af ydelser og diagnoser på sygehus





Eksempler på DRG

- Indlæggelse i graviditet/barsel = 10.200 kr.
- Ambulant opfølgning på indlæggelsen = 2.162 kr. (kontrol hos læge i ambulatoriet).
- Ukompliceret, normal graviditet, 5 jordemoderbesøg, 2 skanninger, ukompliceret fødsel = 15.339 kr.



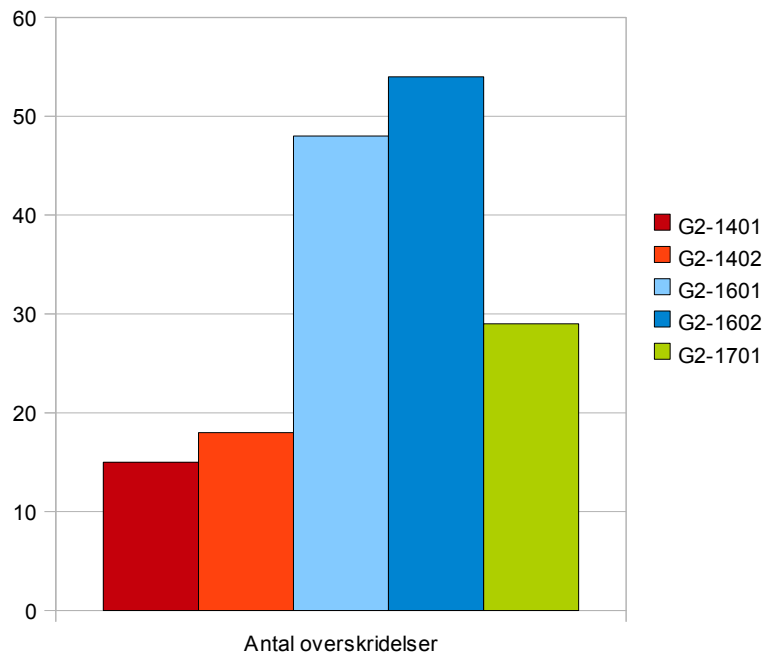
Fejlregistreringer ved indlæggelser

- Manglende udskrivelse i GSÅben
- Indlæggelse tidligt graviditeten
- Manglende viden om indlæggelse/udskrivning af patienter fulgt på andet hospital
- Manglende afkrydsning på diagnoseark

Tilbagedaterede udskrivelser

Obstetrisk afdeling, Gentofte

Overskridelse af tidstro registrering
september 2010

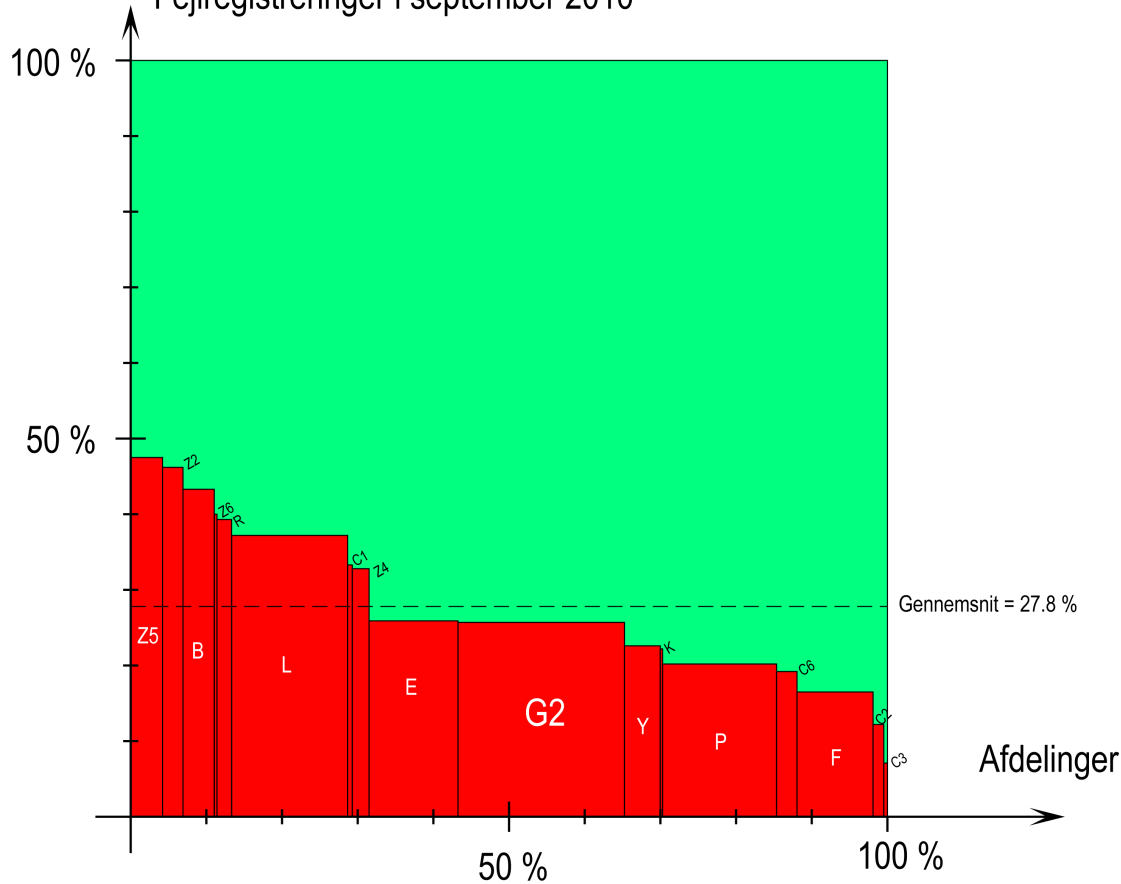


- Udskrevet fra Fødegangen
 - G2-1401 + G2-1402
- Udskrevet fra Barselsgangen
 - G2-1601 + G2-1602
- Udskrevet fra Akut Svangremodtagelse
 - G2-1701

Tidstro registreringer

Gentofte Hospital

Fejlregistreringer i september 2010



- **Grønt område** = % af tidstro registreringer
- **Rødt område** = tilbagedaterede udskrivelser > 2 timer i %
- Fordelt pr. afdeling vægtet ift. totale mængde udskrivelser



Konklusion

- Fejlregistrering har stor betydning for afdelingens økonomi.
- Andelen af fejlregistreringer er betragtelig.
- Der er store forskelle afdelingerne imellem, men alle afdelinger ligger langt over det ønskede.
- En tilfredsstillende løsning vil kræve:
 - VIP-vejledninger.
 - Bedre/løbende uddannelse af sundhedspersonalet.
 - Evt. ændringer i sekretærbemanding.
 - EPJ.